



TackTMI Adria, kao deo kompanije GiGroup Holding, je dugogodišnji partner globalne kompanije Thomas International i ovlašćeni distributer Thomas instrumenata procene za tržišta Srbije i Hrvatske od 2004. godine.

Kvalitet usluge i podrška klijentima, kao i naučna utemeljenost naših instrumenata procene, je u srži svega što radimo. Thomas International je jedan od globalnih lidera u inoviranju instrumenata procene još od 1981. godine, prisutan u preko 60 zemalja. Na globalnom Thomas International radi sa preko 35.000 kompanija i ima preko 300.000 sertifikovanih korisnika širom sveta.

Thomas instrumenti procene se vode temeljnim principima koje preporučuju vodeći svetski psiholozi. Robustni su, pouzdani i značajan su instrument u podršci razvoju vaših ljudi i vaše kompanije.

Kako Thomas
**razume vaše
zaposlene?**



360



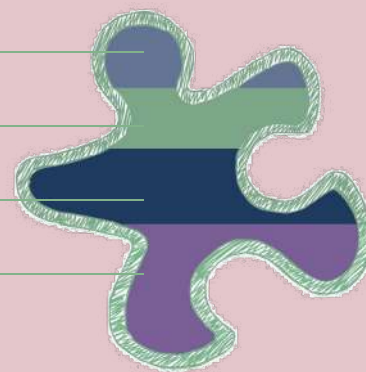
Ponašanje (PPA)



Ličnost (HPTI)



Emocije (TEIQue)



Thomas International instrumenti procene

PPA

Thomas upitnik za analizu ličnog profila (Personal Profile Analysis - PPA) je upitnik samoprocene zasnovan na DISC teoriji (dominantnost, uticajnost, postojanost i saglasnost) i pruža uvid u sliku o sebi, ponašanju na trenutnom poslu i ponašanju pod pritiskom. PPA daje odgovore na pitanja o zaposlenima i kandidatima za posao kao što su:

- Šta su moje snage i oblasti za razvoj?
- Kako komuniciram?
- Šta me motiviše?

Thomas PPA će Vam dati veći nivo sigurnosti u procesu regrutacije i selekcije kandidata koji se najbolje uklapaju u vašu organizaciju, u prepoznavanju gde treba usmeriti budžet za učenje i razvoj, i razumevanju kako unaprediti timski duh i podići nivo zadovoljstva i zadržavanja talenata i ključnih zaposlenih.

Dodatno, PPA će vam omogućiti da provodite manje vremena sa zaposlenima koji podbacuju i da se fokusirate na one koji zaista mogu da unaprede poslovanje vaše kompanije. Na osnovu PPA testiranja se može kreirati preko 15 dodatnih izveštaja, kao što su *Leadership Skills, Managerial Strengths, Sales Audit* i drugi.

JOB

Thomas upitnik za analizu posla (Thomas Job) je alat za poređenje (*benchmarking*) koji vam omogućava da kreirate profil „idealnog kandidata“ sa poželjnim ponašanjima za uloge u vašoj kompaniji. Omogućava vam da prepoznate bihevioralne zahteve pozicije, što vam može pomoći da:

- Regrutujete kandidate koji najviše odgovaraju zahtevima posla
- Prepoznate razvojne potrebe zaposlenih
- Restruktuirate uloge i preusmerite talente

Nakon što napravite profil idealnog kandidata, Thomas Job (korišćen komplementarno sa Thomas PPA) vam omogućava poređenje idealog profila za poziciju sa profilima vaših kandidata ili zaposlenih, korišćenjem skale procene (1-5).

TEAMS

Thomas upitnik za analizu timske kulture (Thomas Teams) vam pomaže da osigurate da vaši timovi postižu dobre rezultate, da su motivisani i posvećeni, tako što odgovara na pitanja kao što su:

- Između kojih članova se odvija „borba za moć“ u timu?
- Koji stil rukovođenja će inspirisati tim i šta će ih motivisati?
- Gde su razlike u razvoju veština i kako ih prevazići?

Korišćen komplementarno sa Thomas PPA, ovaj alat omogućava vama i vašim timovima razumevanje snaga, oblasti za razvoj i vrednosti koje tim donosi vašem poslovanju. Omogućiće vam da unapredite učinak vaših timova tako što ćete upravljati njima na efektivniji način.

TEIQue

Emocionalna inteligencija daje prednost zaposlenima u postizanju rezultata u današnjem kompleksnom poslovnom okruženju. **Test emocionalne inteligencije kao crte ličnosti (TEIQue, izgovara se TQ)** pokazuje koliko dobro vaši zaposleni:

- Razumevaju svoje emocije i upravljaju njima
- Reaguju u stresnim situacijama
- Upravljaju odnosima

Ovaj test pomaže u identifikovanju internih i eksternih kandidata koji mogu da postignu uspeh u dinamičnom, promenljivom okruženju. Dodatno, može istaći oblasti koje vaši zaposleni treba da razviju kako bi napredovali. Pošto emocionalno inteligentni menadžeri imaju razvijene veštine upravljanja ljudima, njihovi timovi obično postižu dobre rezultate, više su motivisani i imaju dobar timski duh – što sve doprinosi lojalnosti i visokom stepenu zadržavanja u kompaniji.

360

Thomas 360 instrument instrument kreira okruženje za davanje konstruktivne i iskrene povratne informacije, omogućavajući vašim zaposlenima da razumeju svoj lični uticaj, prepoznaju oblasti za razvoj i poboljšaju svoju efektivnost.

Ovaj alat će omogućiti vašim zaposlenima da brzo i lako prikupe povratne informacije od svojih kolega i saradnika i da ih uporede sa svojom percepcijom svog ponašanja. To im može pomoći da razviju ili unaprede samosvest, samopouzdanje i motivaciju, i da doprinese kreiranju njihovog ličnog razvojnog plana.



PREDSTAVLJAMO VAM NOVI ALAT NA NAŠEM TRŽIŠTU:

Thomas test za procenu liderskog potencijala (HPTI)

Test High Potential Trait Indicator (HPTI) za procenu liderskog potencijala istražuje crte ličnosti pojedinaca i pruža uvid u potencijal da preuzmu višu lidersku ulogu.

Iskoristite HPTI za procenu liderskog potencijala kako biste:

- ✓ Kreirali i fokusirano sproveli **razvojne planove za lidere**,
- ✓ Osnažili **povezivanje lidera** unutar kompanije,
- ✓ Donosili utemeljene odluke o **planiranju naslednika** za ključne uloge,
- ✓ Unapredili proces **regrutovanja kandidata za liderske pozicije**,
- ✓ Osnažili angažovanje zaposlenih **kreiranjem jakog liderskog tima**,
- ✓ Zadržali buduće zvezde tako što ćete ih **podržati u pripremi za liderske uloge**.

Ključne karakteristike testa:

- ✓ Vrsta testa: **test ličnosti i potencijala**
- ✓ Vreme potrebno da se popuni: **15-20 minuta**
- ✓ Format: **78 pitanja**



**Kontaktirajte nas za više informacija o
dodatnim pogodnostima vezano za
Thomas usluge u oktobru i novembru:**

**thomas@gigroup.com
+381 63 10205852**

Nelica Bogunović
Thomas Customer Success
Account Manager

www.thomas.co
hr.tacktmiglobal.com/sr
rs.gigroup.com

